

**on the SPOT**

Willem **Cole**  
Inge **Grognard**  
Chris **Mestdagh**  
Elvis **Pompilio**  
A.F. **Vandevorst**  
Maarten **Van Severen**

 **BOE**  
paint

# COLOR • idea

## **6 Belgische topdesigners**

uit verschillende disciplines ontwerpen voor **On the spot** hun persoonlijke kleur die kan gecombineerd worden met telkens 5 andere kleuren. Deze designerskleur is op zich een meerwaarde, een verhaal, een emotie die je meegeeft aan je interieur. De kleur draagt de naam van de designer die de kleur ontwikkelt.

De 5 andere kleuren vormen een harmonieus geheel met de unieke designers-kleur. Op die manier wordt je interieur volledig ondergedompeld in de sfeer van de designer.

# of my designer

Willem **Cole** (plastisch kunstenaar)

Inge **Grognard** (make-up artieste)

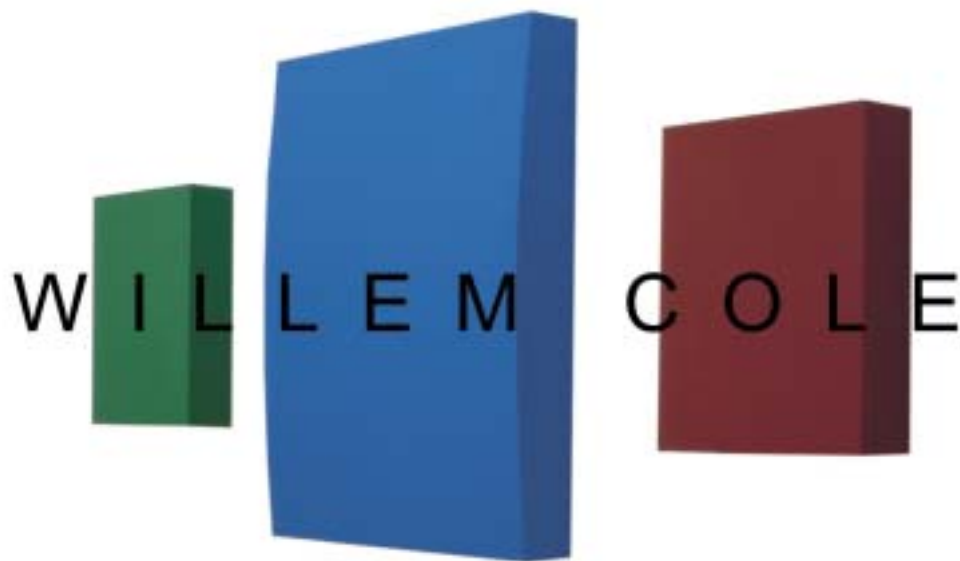
Chris **Mestdagh** (interieurontwerper)

Elvis **Pompilio** (hoedenontwerper)

A.F. **Vandevorst** (modeontwerpers)

Maarten **Van Severen** (ontwerper)

W I L L E M C O L E

The image features the name 'WILLEM COLE' in a black, sans-serif font. The letters are positioned on three distinct 3D rectangular blocks. The first block is green and contains the letters 'W', 'I', and 'L'. The second block is blue and contains the letters 'L', 'E', and 'M'. The third block is maroon and contains the letters 'C', 'O', 'L', and 'E'. The blocks are arranged horizontally and slightly offset, creating a sense of depth.

**B l u**



**Over zijn kleur Blu:**

“In mijn huis hangt een werk van Piero Della Francesca tegen de muur: de ‘Madonna del parto’. Ik kijk er al tien tot vijftien jaar naar, en iedere keer weer inspireert het werk me. De Madonna is in een lang gewaad gehuld dat blauw gekleurd is. Dat blauw is nu mijn **Blu**.

Net zoals ik had Della Francesca een mathematische geest, net zoals ik was hij diep gefascineerd door kleur en perspectief.”  
“Ik heb het werk, op mijn manier, met kleurvlakken nagemaakt. Ik heb mijn eigen vrouw opgemeten voor het werk toen ze hoogzwanger was van mijn dochter”.

A photograph of a wall with a green and blue square panel and a red wall in the background. The name 'WILLEM COLE' is overlaid in black text.

W I L L E M C O L E



**CW 01**



**CW 02**



**CW 03**



**CW 04**



**CW 05**



I N G E   G R O G N A R D





## Blue End



### Over haar kleur Blue End:

“Het is een intense kleur, en intens, dat ben ik helemaal. Het zit in de manier waarop ik leef. Ik ben een buikmens, heel expressief, intuïtief ook. Als ik echt voor iets ga, ga ik heel ver, en mijn zoektocht naar het juiste blauw is daar een voorbeeld van. Eens ik

ontdekte dat het diepe blauw dat ik zocht niet bestond, geraakte ik gebeten door de drang om het toch te vinden.

Ondertussen ben ik erachter gekomen dat die kleur er nog niet is omdat het moeilijk is om hem te maken! **Blue End** wordt dus werkelijk een heel unieke kleur...”

INGE GROGNARD





**GI 01**

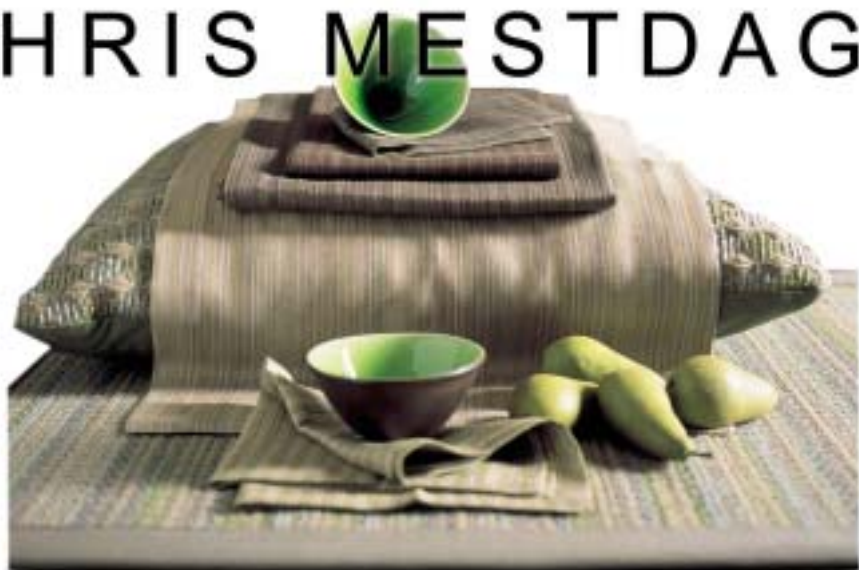
**GI 02**

**GI 03**

**GI 04**

**GI 05**

CHRIS MESTDAGH



## First Flush Green



### **Over zijn kleur First Flush Green:**

“Het doet me aan druiven denken, en druiven, daar had ik vroeger een grondige hekel aan. Men maakte me er altijd bang voor, er werd gezegd dat de pitten je een blindedarmonsteking konden bezorgen. Misschien ligt dat aan de basis van het

feit dat druiven me altijd zijn blijven fascineren. Voor mij is een druiventros meer dan fruit, het is de vorm die me boeit, de kleur en de textuur. Druiven hebben iets ongelooflijk fris, iets helders en transparants. Ze passen bij hun **groene kleur**, die de lente en dus ook een nieuw jaar en een nieuw leven inluidt.”



CHRIS MESTDAGH



**MC 01**



**MC 02**



**MC 03**



**MC 04**



**MC 05**



ELVIS POMPILIO



## Silver Moon



### Over zijn kleur Silver Moon:

“Het is de persoonlijkheid van de kleur die me boeit, omdat de karaktertrekken ervan dicht aanleunen bij de mijne en ze een even complex universum overspannen. Net zoals mezelf is **zilver** helder en beweeglijk, draagt het die beide

aspecten in zich die maken dat het zowel voor retro als modern kan doorgaan.

Hoewel het een levendige en levende kleur is, kan **zilver** ook omslaan en een eerder neutrale positie aannemen. En hoewel de kleur vooral spiegelt en reflecteert, heeft het ook een op het eerste gezicht verborgen diepte.”

ELVIS POMPILIO





**PE 01**



**PE 02**



**PE 03**

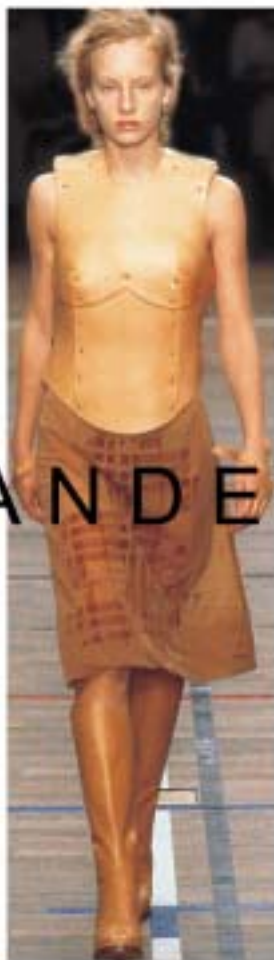


**PE 04**



**PE 05**

A . F . V A N D E V O R S T



## Warm Leatherette



### Over hun kleur, Warm Leatherette:

“We zijn weg van kunstenaar Joseph Beuys. Alles aan hem is mooi: zijn kunstwerken, maar ook zijn look, een wit hemd, een zwarte broek, een survivaljacket en een vilten hoed op zijn hoofd. Ooit zagen we foto's van zijn atelier: de vloer was bekleed met **leder**. Sindsdien hebben we het ook

te pakken, die liefde voor leder. Het materiaal past bij ons: we ontwerpen op een heel emotionele manier en leder heeft dat ook. Het leidt een leven, het vertelt een verhaal, sommige periodes van dat leven kun je zo van de oppervlakte aflezen. Het is robuust en stug, maar toch kun je er vorm aan geven. Straks kunnen we ook de kleur en textuur van **leder** tegen onze muren zetten...



A. F. VANDEVORST





**VAF 01**



**VAF 02**



**VAF 03**



**VAF 04**



**VAF 05**

A photograph showing the lower half of a person wearing a red dress and high-heeled shoes, standing on a white, modern-style chair. The person's legs are positioned on the seat of the chair. The background is plain white.

MAARTEN VAN SEVEREN



Toen **Boss Paints** de gerenommeerde ontwerper vroeg om kleur te bekenen, bekende **Maarten Van Severen** iets veel krachtigers. Hij droomt niet alleen van een kleur, maar ook van licht, en zou het niet geweldig zijn wanneer de twee in verf kunnen verenigd worden?

Wat Maarten vroeg, viel zo mooi samen met waar hij voor staat: de kleur en het licht in vormgevend Vlaanderen.

Het is alvast nog even afwachten: **Boss Paints** is sindsdien de labo's ingedoken en hoopt deze droom te kunnen waarmaken.



# COLOR • idea

## COLOFON:

### Fotografie

Portretten:

Maarten **Van Severen**: Bart Van Leuven

Chris **Mestdagh**: Fotografie Verne

A.F. **Vandevorst**: Ronald Stoops

Inge **Grognard**: Ronald Stoops

Elvis **Pompilio**: Erik Anthierens

Willem **Cole**: Willem Cole

Objecten:

A.F. **Vandevorst**: Marleen Daniels

Maarten **Van Severen**: Maarten Van Severen

Inge **Grognard**: Ronald Stoops

Willem **Cole**:

Chris **Mestdagh**: Fotografie Verne

Elvis **Pompilio**: Erik Anthierens

Verantwoordelijke uitgever: Saskia Vanderhaeghe, Boss Paints, Nijverheidsstraat 81- 8791 Waregem, tel. 056 73 82 00.

Alle briefwisseling m.b.t. "On the spot" of daarin behandelde onderwerpen stuurt u naar bovenstaand adres t.a.v. Elien Bril. Overname uit deze folder is alleen geoorloofd na schriftelijk akkoord van de uitgever.

Verantwoordelijke concept "On the spot": Veerle Wenes - Scritto

Boss Paints is niet verantwoordelijk voor gebeurlijke wijzigingen, veranderingen en/of kleurverschillen aan de in deze uitgave besproken producten, diensten of prijzen.

# of my designer

Op zoek naar een professionele schilder? En/of (interieur)architect?  
Wens je meer informatie over onze diensten en/of verdeelpunten?  
Contacteer ons en/of neem een kijkje op onze site:

Boss Paints  
t.a.v. Elien Bril  
Nijverheidsstraat 81  
8791 Waregem  
Tel. 056 73 82 00

[www.boss.be](http://www.boss.be) / [www.onthespot.be](http://www.onthespot.be)

on the SPOT

 **BOSS**  
paints

*PAINT YOUR DREAM!*



Boss Paints  
Nijverheidsstraat 81, 8791 Waregem  
Tel.: 056 73 82 00 - Fax: 056 73 82 01  
[www.boss.be](http://www.boss.be)

[www.onthespot.be](http://www.onthespot.be)

 **BOSS**  
paints  
*PAINT YOUR DREAM!*